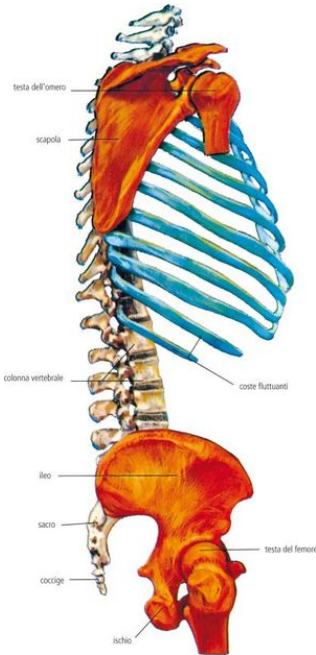




L'Associazione Svizzera Shiatsu metodo Namikoshi presenta:

Trattamento delle due cinture



La cintura scapolare è quell'insieme di ossa, muscoli e articolazioni che collegano gli arti superiori al tronco, mentre la cintura pelvica è costituita dalle ossa del bacino e dai tessuti muscolari che connettono gli arti inferiori alla colonna vertebrale.

Quali problematiche si possono verificare a causa di un disequilibrio delle due cinture?

In questo corso si avrà la possibilità di vedere e praticare il trattamento shiatsu della cintura scapolare e pelvica. Questo trattamento ha origine dalla tecnica base del metodo Namikoshi e aiuta a liberare le due cinture alleviando le patologie che affliggono sia la parte superiore che inferiore del corpo.

**Non perdere l'occasione,
posti limitati!**



Chiara Mariotti-Nesurini
Insegnante riconosciuta da NSE,
membro dell'Associazione
Svizzera Shiatsu metodo
Namikoshi.



Data	18 gennaio 2023 dalle 20:00 alle 22:30
Durata	2,5 ore
Insegnante	Chiara Mariotti-Nesurini
Luogo	c/o Gimnasium Fitness, via S. Bernardino 24, 6532 Castione
Costo soci ASSN	Fr. 60. -
Costo NON soci ASSN	Fr. 70. -

La quota comprende:

- materiale didattico
- certificato di presenza

**Seminario riconosciuto come
formazione continua.**

Termine d'iscrizione: 3 gennaio 2023

info e iscrizione:
info@namikoshi.ch
091 840 17 56